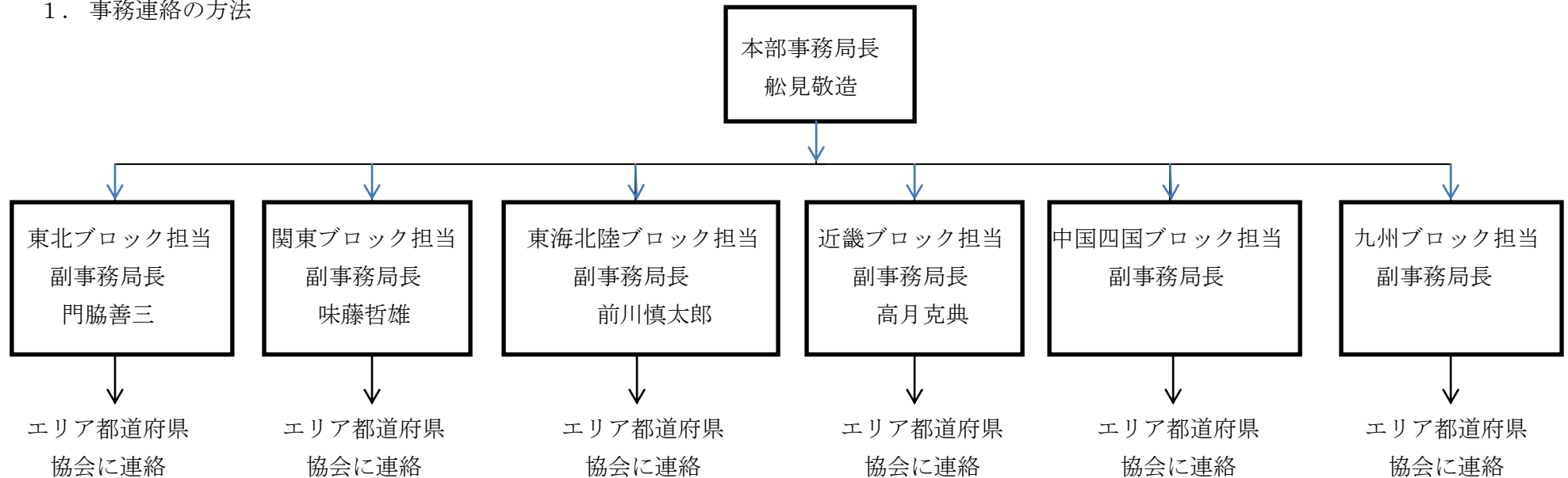


## 事務局連絡システムについて

### 1. 事務連絡の方法



※1.副事務局長はメール連絡のできる方を選任していただきたい。

2.都道府県から意見や質問を上げるときは、逆進とするが都道府県会長が了解している事項かを、副事務局長が確認して本部事務局長にあげる。

3.年間予算について

本部事務局の経費は、協会予算で計上。

ブロック担当副事務局長には、各ブロックで費用負担：(インク、用紙代)

将来は本部事務局からホームページで情報発信：年間4万円(本部経費より捻出)